



### Baugleich in allen Ziegler-Feuerlöschkreiselpumpen

Der Ziegler-TROKOMAT Plus wird von uns in allen Fahrzeug-Feuerlöschkreiselpumpen und in Tragkraftspritzen ab der Leistungsgröße PFFN 6-500 eingebaut. Er ist also in diesen Pumpentypen in allen Teilen, Funktionen und in der Wirkungsweise völlig gleich.



## GUTE GRÜNDE, DIE FÜR DEN TROKOMATEN SPRECHEN:

- Patentierte Trokomat-Entlüftungstechnologie
- Trockener Ansaugmechanismus – keine Hilfsmittel erforderlich
- Reine hydraulische Steuerung durch Förderwasser
- Hohe Ansaugleistung schon bei niedriger Drehzahl vorteilhaft, vor allem bei kaltem Antriebsmotor
- Unanfällig für Störungen durch Verwendung von wenigen Bauteilen
- Baugleich in allen Ziegler-Pumpen und Tragkraftspritzen – gleiche Wirkungsweise und Funktion



Albert Ziegler GmbH, Memminger Straße 28, 89537 Giengen/Brenz  
E-Mail [ziegler@ziegler.de](mailto:ziegler@ziegler.de), Telefon 07322 951-0, Fax 07322 951-211,  
[www.ziegler.de](http://www.ziegler.de)

Die Angaben können Zubehör- und/oder Sonderausstattungen enthalten, die nicht zum serienmäßigen Liefer- oder Leistungsumfang gehören. Technische Änderungen vorbehalten. Für Druckfehler können wir keine Haftung übernehmen. 200/961/4/0415/MA1

## VOLLAUTOMATISCH & SICHER. UNSER TROKOMAT PLUS.

Die automatische Entlüftungseinrichtung, die Maßstäbe setzt!



# UNSER TROKOMAT PLUS: LEISTUNGSSTARK & SICHER!

## AUTOMATISCHE ENTLÜFTUNGSEINRICHTUNG.

Der Ziegler-TROKOMAT PLUS ist eine moderne Trockenkolben-Entlüftungspumpe, die den Entlüftungsvorgang vollautomatisch durchführt und so den Pumpenbetrieb aufs Äußerste vereinfacht. Der TROKOMAT PLUS saugt trocken an, d.h. ohne jedes Hilfsmedium wie Wasser oder Öl. Der TROKOMAT PLUS wird rein hydraulisch vom Förderwasser geschaltet und benötigt keine Hilfssteuerung.



## AUFBAU UND ARBEITSWEISE.

Die automatisch ablaufenden Vorgänge werden von wenigen Teilen ausgeführt (Abb. 1). Das macht den TROKOMAT PLUS unanfällig für Störungen und erhöht die Lebensdauer. Der TROKOMAT PLUS saugt schon bei niedriger Motordrehzahl an. Das wirkt sich, vor allem bei kaltem Motor, auf dessen Lebensdauer sehr vorteilhaft aus. Das vollautomatische Entlüftungssystem TROKOMAT PLUS besteht aus zwei vollkommen getrennt arbeitenden MaKurzhub-Trockenkolbenpumpen. Die Kolben werden von jeweils einer Feder gegen einen Exzenter der Pumpenwelle gedrückt. Wird die Pumpe eingekuppelt, so drückt der rotierende Exzenter die

Kolben abwechselnd nach außen, wobei Luft aus Saugleitung und Pumpengehäuse angesaugt wird. Der Federdruck bewegt die Kolben wieder nach innen. Dabei wird die angesaugte Luft verdichtet und membrangesteuert ins Freie geleitet (Abb. 2).

Das in die entlüftete Pumpe nach dringende Wasser überwindet den Federdruck und trennt so die Kolben vom Exzenter. Der TROKOMAT PLUS schaltet ab (Abb. 3). Fällt der Pumpendruck ab, so drücken die Federn die Kolben erneut gegen den Exzenter und der Entlüftungsvorgang beginnt von Neuem. Der Maschinist muss also nur noch die Pumpe inkuppeln und Gas geben.

TEILE

LUFT

WASSER

## UNSER TROKOMAT PLUS.

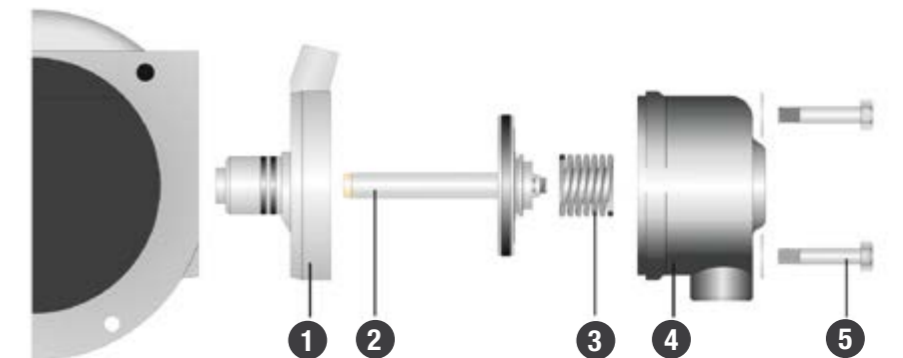


Abb. 1:

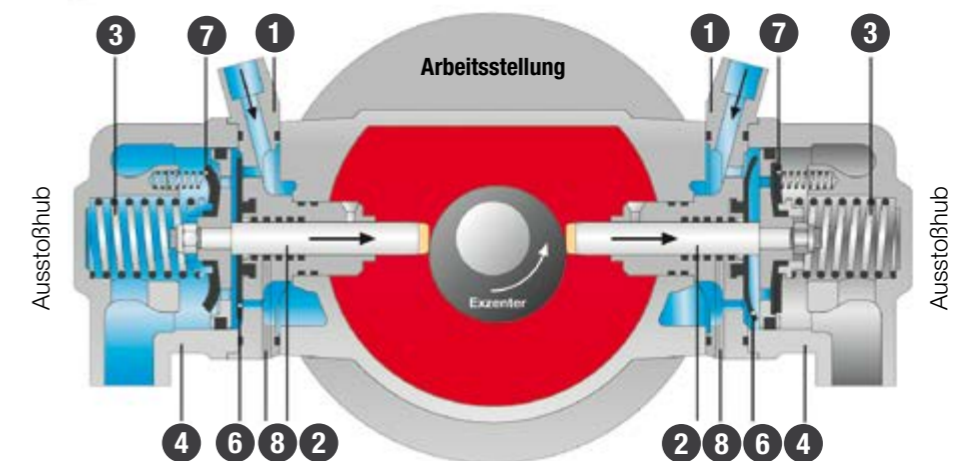


Abb. 2:

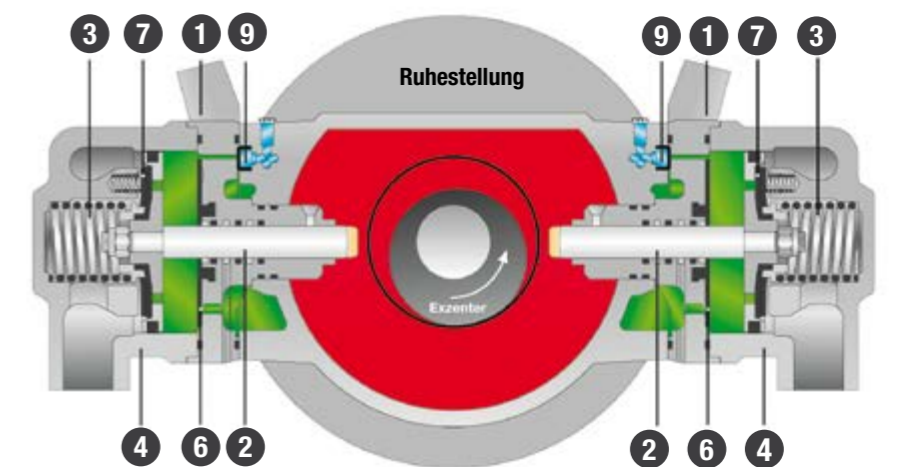


Abb. 3:

### BILDLEGENDE:

- |   |                   |   |                       |
|---|-------------------|---|-----------------------|
| 1 | Lagerflansch      | 6 | Einlassmembrane       |
| 2 | Kolben komplett   | 7 | Auslassmembrane       |
| 3 | Druckfeder        | 8 | Leckwasserbohrung     |
| 4 | Zylinderkappe     | 9 | Wiedereinschaltventil |
| 5 | Sechskantschraube |   |                       |