



MLF

Kompaktheit in Ihrer schönsten Form

Auf MAN-Fahrgestell nach DIN 14530-25

Ziegler

Wir geben
Sicherheit.

www.ziegler.de



Wir sind

ZIEGLER

Als zukunftsorientierte Firmengruppe setzt die ZIEGLER Gruppe auf langfristiges Wirtschaften, basierend auf Leistungsfähigkeit, Zuverlässigkeit und Nachhaltigkeit.

Ein Feuerwehrfahrzeug ist eine Investition in die Zukunft. Damit dies eine positive Investition für unsere Kunden darstellt, garantieren wir ein Höchstmaß an Qualität und Innovation. Das heißt: perfekte Verarbeitung, extreme Stabilität, optimaler Korrosionsschutz und Flexibilität für individuelle Kundenwünsche.

Ergänzt wird dies durch unser umfassendes Spektrum an feuerwehrtechnischem Zubehör und Komponenten, die ebenfalls die höchsten qualitativen Ansprüche erfüllen.



Wir geben Sicherheit.

Unser Markenversprechen macht deutlich, wofür ZIEGLER steht: Als oberstes Ziel sehen wir den Schutz der öffentlichen Sicherheit. Um diese Aufgabe zu erfüllen, ist es unsere Motivation und unser Anspruch, das beste und wettbewerbsfähigste Portfolio an Brandbekämpfungs- und Notfallmanagementlösungen zu bieten. Wir übernehmen Verantwortung mit Bezug auf Kundenwünsche und deren Zufriedenheit.

MLF

Mittleres Löschfahrzeug

Wahre Größe zeigt
sich im Aufbau



Mit dem genormten Mittleren Löschfahrzeug MLF wird die Lücke zwischen TSF-W und LF 10 geschlossen und den Feuerwehren ein primär auf die Brandbekämpfung ausgelegtes, kompaktes Fahrzeug in Staffelstärke 1 + 5 angeboten. Ein Vorteil, den vor allem kleinere Feuerwehren zu schätzen wissen.

Unser MLF-Konzept basiert auf einem MAN-Fahrgestell und wird den Anforderungen der Feuerwehren durch den ALPAS Aufbau optimal gerecht.

Festeingebaute **ZIEGLER Feuerlöschkreiselpumpe** FPN 10-1000

Schnellangriffseinrichtung

600 Liter großer **Wassertank**

Durch den variablen **ALPAS Aufbau** gewichtsreduzierter, verwindungssteifer Geräteköfferaufbau

Tiefgezogener Geräteköfferaufbau zur **ergonomischen Entnahme** von Geräten und Ausrüstung

An das Fahrerhaus angepasste **Aufbaubreite** von 230 cm

Optimale Ausleuchtung des gesamten Fahrzeugumfelds mit **Z-Vision**

Feuerwehrtechnische Beladung für eine **Löschgruppe 1 + 8**



Qualität made by ZIEGLER

Der Name ZIEGLER verpflichtet – gestern, heute und morgen. Dieses Bewusstsein ist Garant dafür, dass unsere Fahrzeuge und Komponenten mit größter Sorgfalt, handwerklichem Können und einer ausgeprägten Leidenschaft für Qualität konzipiert, konstruiert und produziert werden. Der tägliche Dialog mit unseren Kunden ist die Basis für Norm- und Sonderfahrzeuge, die sich weltweit im Einsatz bewähren – und dabei umfassende Sicherheit geben.

Fahrzeuge und Komponenten „Made by ZIEGLER“ halten, was wir unseren Kunden versprechen: Sie sind in bester Qualität für ein langes Feuerwehrleben gefertigt. Darauf haben Sie unser Wort!



Aufbaukonzept

Für jeden Einsatz gerüstet

Großzügigkeit im Mannschaftsraum
und Koffer



ALPAS

ZIEGLER Aufbausystem

Der ZIEGLER Aufbau zeichnet sich nicht nur durch höchste Stabilität und Flexibilität aus, sondern ist gleichzeitig so leicht, dass er viele Optionen für Zusatzbeladungen zulässt. Die Abbildungen zeigen die Flexibilität bei der individuellen Bestückung der Geräteräume.

Die auf dem Dach gelagerte vierteilige Steckleiter schafft im Innenraum weiteren Platz für ergänzende Beladung.

MAN TGL 8.180 4x2

Die großzügig gestaltete Mannschaftskabine ist ein großer Pluspunkt des ZIEGLER MLF auf MAN-Fahrgestell. Entgegen der Fahrtrichtung sind zwei Stellplätze mit Atemschutzgerätehalterungen ausgestattet, in Fahrtrichtung versetzt angeordnet zwei weitere Sitzplätze. Unter den Sitzen und im Bereich der Freiflächen befinden sich großzügige Stauräume. Die geräumige Kabine bietet neben einer komfortablen Kopffreiheit auch eine sehr gute Rundumsicht.

Durch die gleiche Höhe von Kabine und Aufbau wird die kompakte Form dieser Konfiguration deutlich und wirkt darüber hinaus sehr ansprechend in Form und Design. Das Straßenfahrgestell (zulässiges technisch mögliches Gesamtgewicht von maximal 8,8 t) sorgt für sehr gute Fahreigenschaften und ergonomische Entnahmehöhen. Der tiefgezogene Gerätekooffenaufbau bietet ein großzügiges, optimal nutzbares Raumvolumen.

Komponenten

Der Unterschied steckt im Detail

Z-Control

ZIEGLER Bedienkonzept



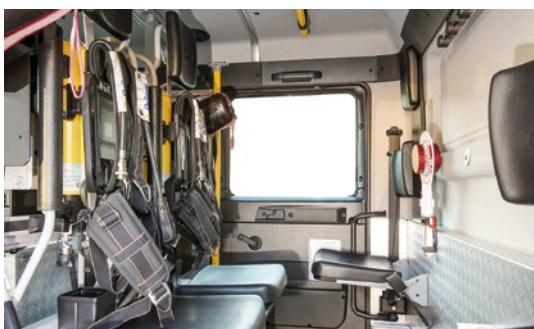
Cockpit

Um dem Maschinisten die Arbeit zu erleichtern, haben wir ein kompaktes, über leicht verständliche Piktogramme bedienbares Display zwischen Fahrer und Beifahrer platziert. Einsatzrelevante Funktionen können einfach per Tastendruck abgerufen werden.



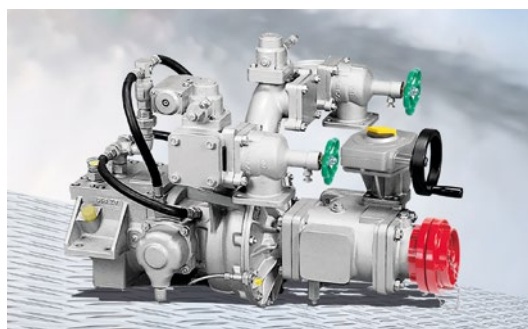
Pumpenbedienstand

Der Pumpenbedienstand ist das Herzstück eines Löschfahrzeugs. Wir haben ihn so konzipiert, dass alle Pumpenbefehle immer sicher und unzweifelhaft ausgeführt und kontrolliert werden können – auch mit Einsatzhandschuhen und bei schlechten Lichtverhältnissen.



Mannschaftskabine

ZIEGLER bietet eine spezifische Lösung für die Atemschutzgerätehalterung. Die Einflaschengeräte sind sicher und schnell angelegt und bei angezogener Feststellbremse elektrisch entriegelt. Optional sorgen Zweipunktgurte für zusätzliche Sicherheit während der Einsatzfahrt.



Bewährte Qualität

Über 100.000 ZIEGLER Feuerlöschkreiselpumpen leisten weltweit ihren Dienst. Erfahrung und Zuverlässigkeit: Das ist es, was die Feuerwehr benötigt.

Ein gutes Feuerwehrfahrzeug muss so konzipiert sein, dass es den vielfältigen Einsatzanforderungen uneingeschränkt gerecht wird.

Hierzu zählt vor allem auch, Ausrüstung und Geräte so zu lagern, dass sie ergonomisch günstig und sicher zu entnehmen sind. Schwerlastauszüge im tiefgezogenen Bereich des Aufbaus, leichte Trage-

boxen im oberen Bereich: Das hat nicht nur positive Auswirkungen auf das Fahrverhalten, sondern schon auch die Kräfte bei der Geräteentnahme.

Für den Primäreinsatz relevante Gerätschaften schnell und sicher einsetzen zu können, ist in der Hektik eines Einsatzes von größter Wichtigkeit – ein Grund mehr, der für den ALPAS Aufbau spricht.



Leichte Entnahme

Der Stromerzeuger ist im tiefgezogenen Aufbau-bereich drehbar auf einem teleskopierbaren Schwerlastauszug gelagert. Dem Maschinisten garantiert dies die ungehinderte Zugänglichkeit des Aggregats für die Inbetriebnahme.



Geräteentnahme

Der Schwerlastauszug für die Tragkraftspritze ist absenkbar. Durch die Schrägstellung kann das Gerät schnell und ergonomisch schonend entnommen und solitär eingesetzt werden.



Variabel

Ebenso intelligente wie einfache Lösungen zur Lagerung von Armaturen und Geräten zeichnen den ALPAS Aufbau mit variablem Innenausbau aus. Am Beispiel der Hohlstrahlrohre wird diese Philosophie sichtbar.



Hygiene

Herausziehbares Hygienebrett auf der einen Seite, Platz für die Atemschutzüberwachungs-tafel auf der anderen: Ein Beispiel für optimale Raumnutzung und Funktionalität „Made by ZIEGLER“.

Entwickler, Hersteller,
Vertriebs- und Servicepartner –
alles aus einer Hand.



Löschtechnik



Steuerung und Bedienung



Feuerwehrfahrzeuge



Schläuche und Ausrüstung



Service



Albert Ziegler GmbH
Wir geben Sicherheit.
Albert-Ziegler-Straße 1
89537 Giengen/Brenz
Deutschland
Telefon +49 (0)7322 951-0
Telefax +49 (0)7322 951-211
info@ziegler.de
www.ziegler.de



Abbildungen können Zubehör und/oder Sonderausstattung enthalten, die nicht zum serienmäßigen Liefer- oder Leistungsumfang gehören. Technische Änderungen vorbehalten. Für Druckfehler können wir keine Haftung übernehmen.

© Albert Ziegler GmbH 2021