



SONDERFAHRZEUGE.

Für den kommunalen und industriellen Einsatz.

TANKLÖSCHFAHRZEUGE 2-ACHSER

- 1. Löschwasserbehälter: 3000 l
Schaummittelbehälter: 200 l
Zumischung mit ankuppel-
baren Z-Zumischer
- 2. Pumpe:
ZIEGLER FPN 10-3000-1H
- 3. Kaltschneidlöschsystem
coldcut™ C360 CLS mit
hydraulischem Antrieb über
den 2. Nebenantrieb
- 4. ZIEGLER Z-Cab,
1+5 Besatzung
- 5. Fahrgestell
Mercedes-Benz Axor
240 kW, 326 PS bei 2200 min.



2

3



■ **HTLF 3000**

Mercedes-Benz Axor 1833 L

Tanklöschfahrzeuge sind mehr als „Wasserträger“ bei großen Brandeinsätzen im städtischen, ländlichen oder industriellen Umfeld. Ihre vielfältigen Zusatzausstattungen machen sie immer auch multifunktionell nutzbar.

1

4

5

TANKLÖSCHFAHRZEUGE 2-ACHSER



■ HTLF 3000

Mercedes-Benz Axor 1833L 4x2

Neben 3000 l Wasser hat das Fahrzeug 200 l Schaummittel an Bord. Die Zumischung erfolgt über zwei ankuppelbare Z-Zumischer. Ein hydraulisch betriebenes Kaltschneidelöschsystem ermöglicht das Durchdringen von hoch widerstandsfähigen Materialien.

■ TLF 30/50

Mercedes-Benz Unimog U5000 4x4

Das extrem geländegängige Fahrzeug ist zum Löschen und Bergen ausgerüstet. Neben einer leistungsstarken Pumpe und einem Dachwerfer verfügt es auch über eine Seilwinde mit 60 kN Zugkraft.



■ TANKLÖSCHFAHRZEUGE / 2-ACHSER



■ TLF 28/50-5 MAN TGM 18.280 4x4

Um die Löschmittel (5000-l-Wasser / 500-l-Schaum) effizient auszubringen, hat das Fahrzeug einen leistungsfähigen Dachwerfer (1.900 l/min). Allrad-Antrieb macht es auch im Gelände stark.



■ TLF 30/40-4 Scania P 310 4x2

Zu großem Löschmittelvolumen (4000-l-Wasser / 400-l-Schaum), leistungsstarker Pumpe und kraftvollem Dachwerfer kommt bei diesem Fahrzeug noch ein Tankheizungssystem als individuelles Ausstattungs-Extra.

INDUSTRIELÖSCHFAHRZEUGE 3-ACHSER

- 1. ZIEGLER-BOA
Wasser-/Schaum-Dachwerfer
(6.000 l/min. umschaltbar
auf 3.000 l/min. bei 10 bar)

- 2. Löschwasserbehälter: 4.000 l
Schaummittelbehälter:
1.500 l + 500 l

- 3. Einspeisung: 1 x F150 je Seite
ZIEGLER-Pumpe
FPN-10-10000-1H
ZIEGLER Profomat-
Zumischsystem mit
Zumischraten ab 0,5% und
500 l/min bei 16 bar

- 4. TOTAL PLA
1000-kg-Pulverlöschanlage

- 5. Schnellangriffshaspel
PLA Leistung: 5 kg/sec bei
30 m Schlauchlänge.
2 Schnellangriffshaspeln vor-
handen: Aufwickeln der Haspel
erfolgt elektrisch über einen
herausnehmbaren Fußtaster.

- 6. ZIEGLER-VIPER
Wasser-/Schaum-Frontwerfer
(max. 1.600 l/min. bei 10 bar)



■ **SLF 100/40-20+1000 P**

Volvo FM 460 6x2

Je weniger durch Normen geregelt ist, je spezieller die Einsatzprofile werden, desto mehr Expertenwissen braucht es. Wir haben die Erfahrung und das Know-how, genau das Löschfahrzeug zu konfigurieren, das alle Ihre Anforderungen erfüllt.



INDUSTRIELÖSCHFAHRZEUGE 3-ACHSER



■ SLF 60/50-50 MAN TGS 33.400 6x6

Alle Komponenten – Hochleistungspumpe, Zumischeinheit und Wasser-/Schaumwerfer – kommen von ZIEGLER und sind auf die Löschmittelkapazitäten des Fahrzeuges (je 5000-l-Wasser und -Schaum) perfekt abgestimmt.

■ TLF 60/100-30+750 P Mercedes-Benz Actros 3341 6x4

Drei Löschmittel (Wasser, Schaum, Pulver), starke Pumpen- und Zumischtechnik, zwei Werfer: Das ist Löschkraft, die wirkt.

■ TroLF 10.000 MAN TGS 33.440 6x4

Das Fahrzeug verfügt über eine MINIMAX-Pulverlöschanlage und einen Pulverwerfer für spezielle Löscheinsätze.



■ INDUSTRIELÖSCHFAHRZEUGE / 3-ACHSER



■ TroTLF 60/10-25+2000 P+150 kg CO₂ MAN TGS 26.360 6x2-2

Wasser, Schaum, Pulver sowie eine CO₂-Anlage mit Schnellangriff ergeben einen echten Löschriesen. Pumpe und Zumischeinheit sind entsprechend leistungsstark. Beide Dachwerfer (Wasser/Schaum bzw. Pulver) lassen sich fernbedienen. Eine 80-kN-Seilwinde ermöglicht zudem Hilfeleistung.



■ TLF 30/90-5 Mercedes-Benz Zetros 2733 6x6

Ein Fahrzeug, das es mit jedem Feuer und jedem Gelände aufnimmt: Seine Löschmittel (9.000-l-Wasser, 500-l-Schaum) bringt es sicher auch an schwer erreichbare Einsatzorte. ZIEGLER-Pumpe und -Zumischeinheit stellen die Löschkraft bereit; der über Joystick fernbedienbare Frontwerfer setzt sie effizient um.



■ TLF 40/40-20 Scania P 400 CB 6x4

Die Löschmitteleinheit umfasst einen 4000-l-Wassertank sowie zwei Schaumtanks (500 l/1.500 l). Die Schaumerzeugung erfolgt über eine ZIEGLER-CAFS-Zumisanlage mit stufenlos einstellbarer Zumischrate und elektrischer Schaummittelpumpe.

LÖSCHFAHRZEUGE 4-ACHSER

- 1. ZIEGLER-Dachwerfer:
2000 – 8000
l/min.
- 2. Volvo FM13 8x4
500 pk
367 kW/500 hp
- 3. ZIEGLER-FPN
10-10000-1H
- 4. Löschwasser-
behälter:
15.000 l
- 5. Schaumtank:
4.000 l
- 6. Frontwerfer:
400-2000 l/min.



■ **SLF 100/150-40**

Kraftvolle Leistung im Einsatz bieten unsere Sonderlöschfahrzeuge auf 4-Achsen. Giganten um die Feuergewalten zu bezwingen und schnelle Hilfe leisten zu können.



LÖSCHFAHRZEUGE 4-ACHSER



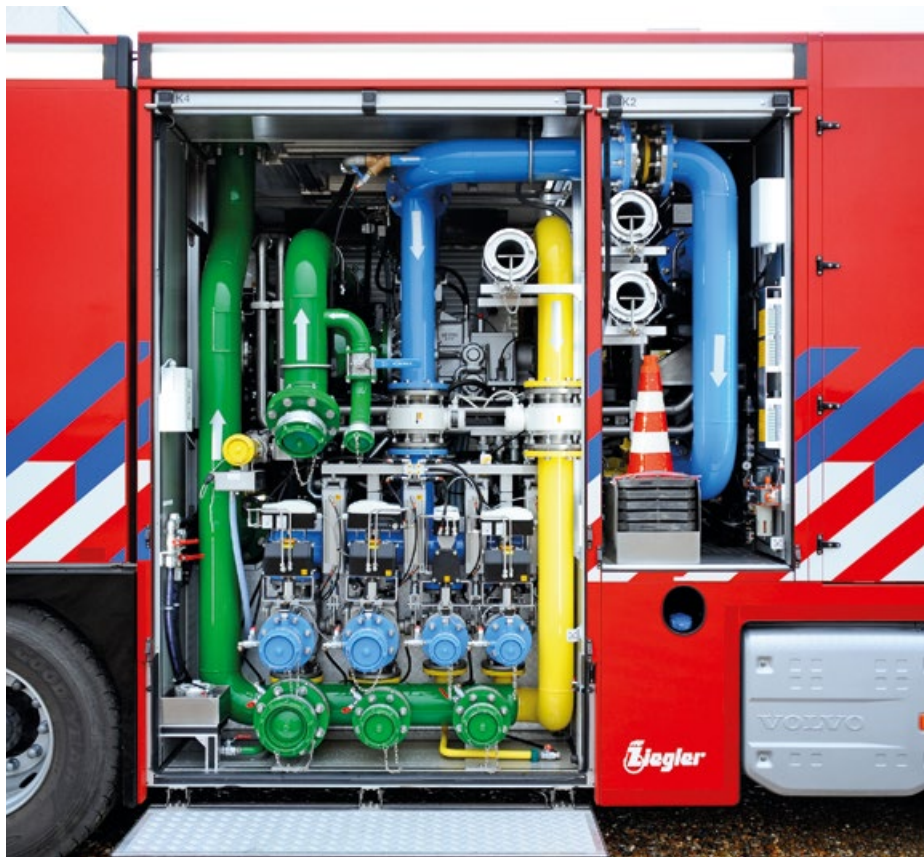
■ SLF 100/150-40 Volvo FM13 500pk 8x4

Gigantisch ist an diesem Fahrzeug nicht nur das Format, sondern auch die Power. Mitgeführt werden 15.000-l-Wasser und 4.000-l-Schaum, die starke ZIEGLER-Pumpe, angetrieben von einem separaten Pumpenmotor leistet 10.000 l/min bei 10 bar. Ein Front- und ein Dachwerfer machen dem Feuer gewaltig Druck.

■ TLF 100/150-30 Mercedes-Benz Actros 4160 8x4

Alle Komponenten vereinigen sich zu einem schlagkräftigen Ganzen: ZIEGLER-Pumpe (FPN 10-10000-1H), Schaumpumpe und der Dachwerfer. An Löschmitteln werden 15.000-l-Wasser und 3.000-l-Schaum mitgeführt. Eine Mannschaftskabine ist integriert.

■ LÖSCHFAHRZEUGE / 4-ACHSER



■ SLF 100/30-40

Der Volvo mit Abgasnorm Euro 6 überzeugt mit hydraulisch gesteuerter letzter Achse, einer kraftvollen FPN10-10000-1H und dem neuen ZIEGLER-ZPF-10000 System mit einer sehr hohen Zumischgenauigkeit von 0,5 % bei 150 l. 4000-l-Schaum mit 3000-l-Wasser und einer hydraulisch absenkbaren Haspel ergänzen das Leistungsprogramm dieses Riesen.



LÖSCHFAHRZEUG MIT TELESKOPARM 4-ACHSER

■ LÖSCHARM

Rettung von Menschen aus exponierten Lagen, große Feuer, Brandabschnitte, die schwer zu erreichen sind: Teleskopmastbühnen, mit fest verlegten Wasserleitungen, ermöglichen Hilfeleistung auch dort, wo es strukturell schwierig wird. Das gilt um so mehr, wenn zum Teleskopmast ein Aufbau mit weiterer löschtechnischer Ausstattung kombiniert wird. Wir haben die Kompetenz, solche Lösungen zu entwickeln: kundenspezifisch, multifunktionell, perfekt integriert.



■ Löscharm / Wasser-Schaum

ZIEGLER Frontwerfer Viper. Zumischeinheit: Fire-Dos-FD 8.000 l/min.

Zumischraten: 0,5/1/2/4/5 %

Löschfahrzeug: 40 WFT mit Wasser-Schaum-Werfer.



■ SONDERFAHRZEUGE / 4-ACHSER



■ SLF 80/85-15 F 40 WFT Mercedes-Benz Actros 3351 8x4

Für die ganz großen Aufgaben gemacht ist diese Kombination aus Löschfahrzeug und Teleskoparm. Rund um den Teleskoparm hat ZIEGLER hochleistungsfähige Löschtechnik verbaut – u. a. einen Wasser- und Schaumtank, eine Pumpe FPN 10-8000-1MH sowie eine FireDos-Zumischeinheit.



RÜSTWAGEN

4

6

- 1. 3-Achs-Fahrgestell
MAN TGS 26.540 6x6
- 2. Ladekran
 - Hubmoment 225 kNm
 - Abstützweite 7,10 m
heckseitig, 3,30 m frontseitig
 - Ausladung: hydraulischer
Ausschub 18,6 m
 - Traglastwert 920 kg bei 18,6 m
 - Seilwinde 19,65 kN
 - Schwenkbereich 420°
mit 400-V-Anschluss an der
Kranspitze auch als
Beleuchtungsmast nutzbar
- 3. ZIEGLER Einbaugenerator
50 kVA
- 4. Strom- und
Luftschnellangriff, beidseitig
- 5. 8-m-Lichtmast mit 2x Metall-
dampflampen 1.000 W (Haupt-
licht) und 2x LED-Scheinwerfer
- 6. 80kN Rotzler Seilwinde TRO80
mit doppeltem Zug nach vorne
und einfachem Zug nach hinten



2

■ RW-Kran MAN TGS 26.540 6 x 6

Rüstwagen sind die Spezialisten der Technischen Hilfeleistung. Kommt zur ohnehin umfassenden Ausstattung noch ein Ladekran hinzu, wird aus dem Multitalent ein echter Alleskönner. Mit unseren Technologien und Kompetenzen bauen wir Ihre individuelle Komplettlösung.



RÜSTWAGEN MOBILER GROSSVENTILATOR



■ RW

Mercedes-Benz Atego 1529F 4x2

Sichere Hilfe für Hilfebedürftige, Arbeiterleichterung für die Helfer: Dieser RW hat einen absenkbaren Geräteraum. Ausgestattet ist das Fahrzeug u.a. mit zwei Hydraulikwinden, hydraulischer Leiterabsenkung, 30-kVA hydraulisch angetriebener Generator, sowie einem Lichtmast.

■ RW-G

Mercedes-Benz Econic 2633 6x2

Die Ladebordwand dieser fahrenden Werkstatt hat 3.000 kg Tragkraft. Im Fahrzeug verlastet ist neben umfangreicher Beladung u.a. ein Schraubenkompressor.



■ MOBILER GROSSVENTILATOR

■ MGV

Mercedes-Benz Atego 1324 L

Der mobile Großventilator hat eine Luftleistung von 210.000 m³/h und eine Wassernebel-einrichtung mit 12 Düsen. Die Hubeinrichtung kann bis ca. 3 m (Belastung 1,5 t) ausgefahren werden.



■ RÜSTWAGEN

■ RW Boot

Mercedes-Benz Actros 2036 4x4

Mit 80-kN-Seilwinde, Kran und auf dem Dach gelagertem Alu-Mehrzweckboot. Der PK 14000-T Kran erreicht eine Reichweite von 10 Metern mit einer Hubkraft von 1,160 kg (bei 10 m) und einer zusätzlichen Seilwinde mit 50 m Seil und 1,5 t Zugkraft.



SONDERFAHRZEUG ELEKTROANTRIEB

4



BINA ISTRRA *Ziegler*
EVAKUACIJSKO VOZILO

3

2

1



■ TRV ZE1 „MERKUR“

Besondere Einsatzgebiete fordern neue Technologien. Angepasst an das jeweilige Umfeld im Einsatz bieten unsere Sonderfahrzeuge die nötige Ausstattung, um schnell Hilfe leisten zu können. Multitalente im jeweiligen Einsatzgebiet.



1

6

5

- 1. 2 Fahrerhäuser
Automatische hydraulische Mittelstellung, Automatische Aktivierung des Fahrerhauses
- 2. Wassergekühlte Elektromotoren
Nennleistung 2 x 76,6 kW
(max. 2 x 95 kW)
- 3. Unterbodenschutz mit Hitzeschild und Selbstschutzanlage
- 4. CAN-Bus
Wärmebild- und Rückfahrkameras
- 5. Hochdruck-Luftspeicheranlage (300 bar),
2x7 Druckluftflaschen
Autarker Betrieb: 4 Stunden
- 6. Abwehren von Rauch in der Kabine mittels PVC-Vorhänge und Luftüberdruck

SONDERFAHRZEUGE



■ **MERKUR**
Iveco EuroCargo
mit Elektroantrieb

Das elektrisch angetriebene, doppelköpfige Spezialfahrzeug für Tunnelbrände hat eine Rettungskabine für 12 Personen.



■ SONDERFAHRZEUGE

■ ELW

Neoplan N44 26/3UE Trendliner

Die autarke Kommandozentrale ist für alle Aufgaben der Einsatzleitung voll ausgestattet – u. a. mit Stabsraum, Informations- und Kommunikationstechnik. Mit einer Motorleistung von 260 kW und einer Warmwasserheizung mit 35 kW von Webasto gelangen die Helfer schnell und komfortabel an den Einsatzort.



■ MLF

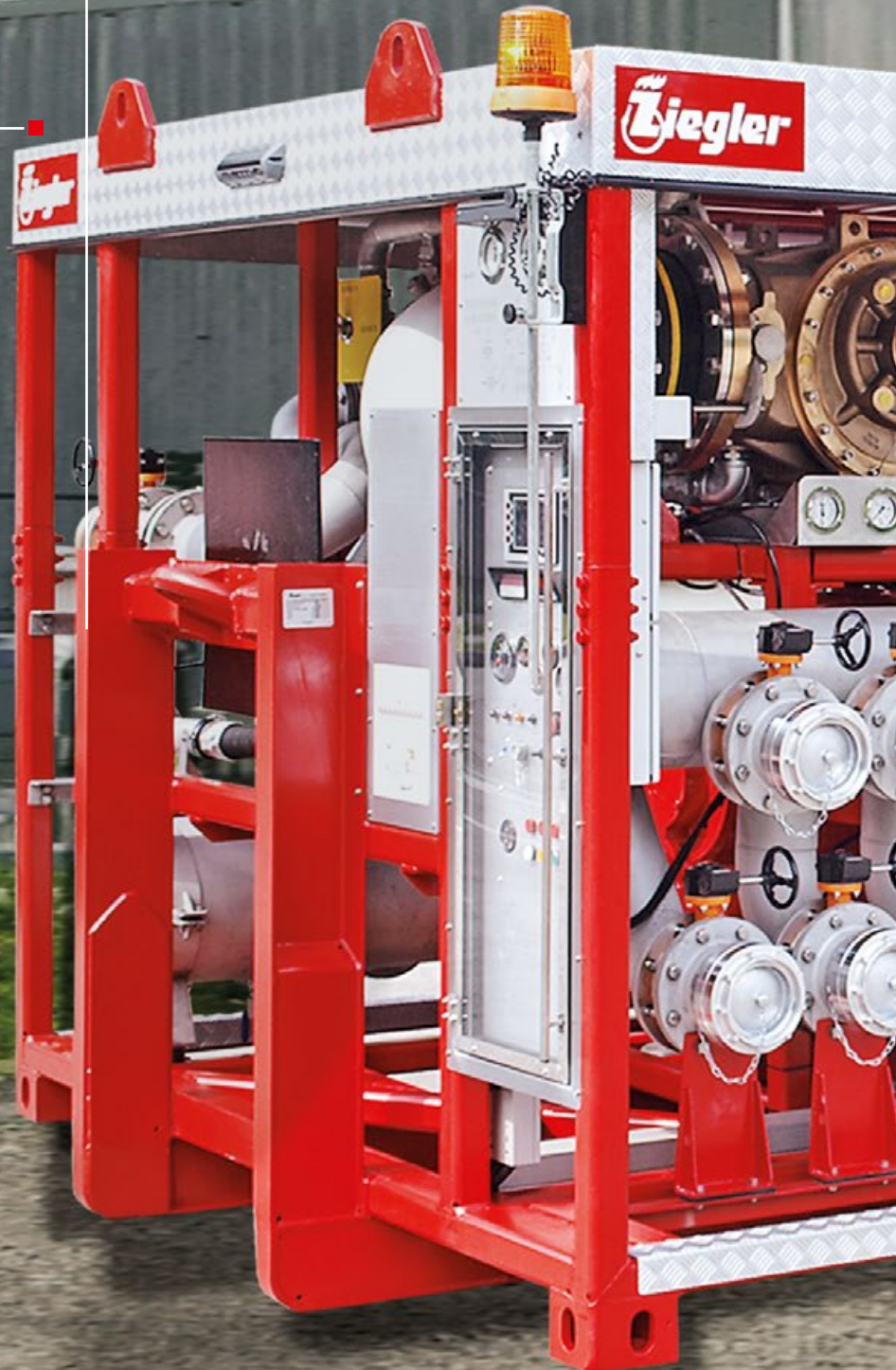
Mercedes-Benz Unimog U400 4x4

Das Zweiwege-Fahrzeug für Straße und Schiene ist u. a. ausgestattet mit einer CAFS-Zumischeinheit und einem Dachwerfer.

ABROLLBEHÄLTER

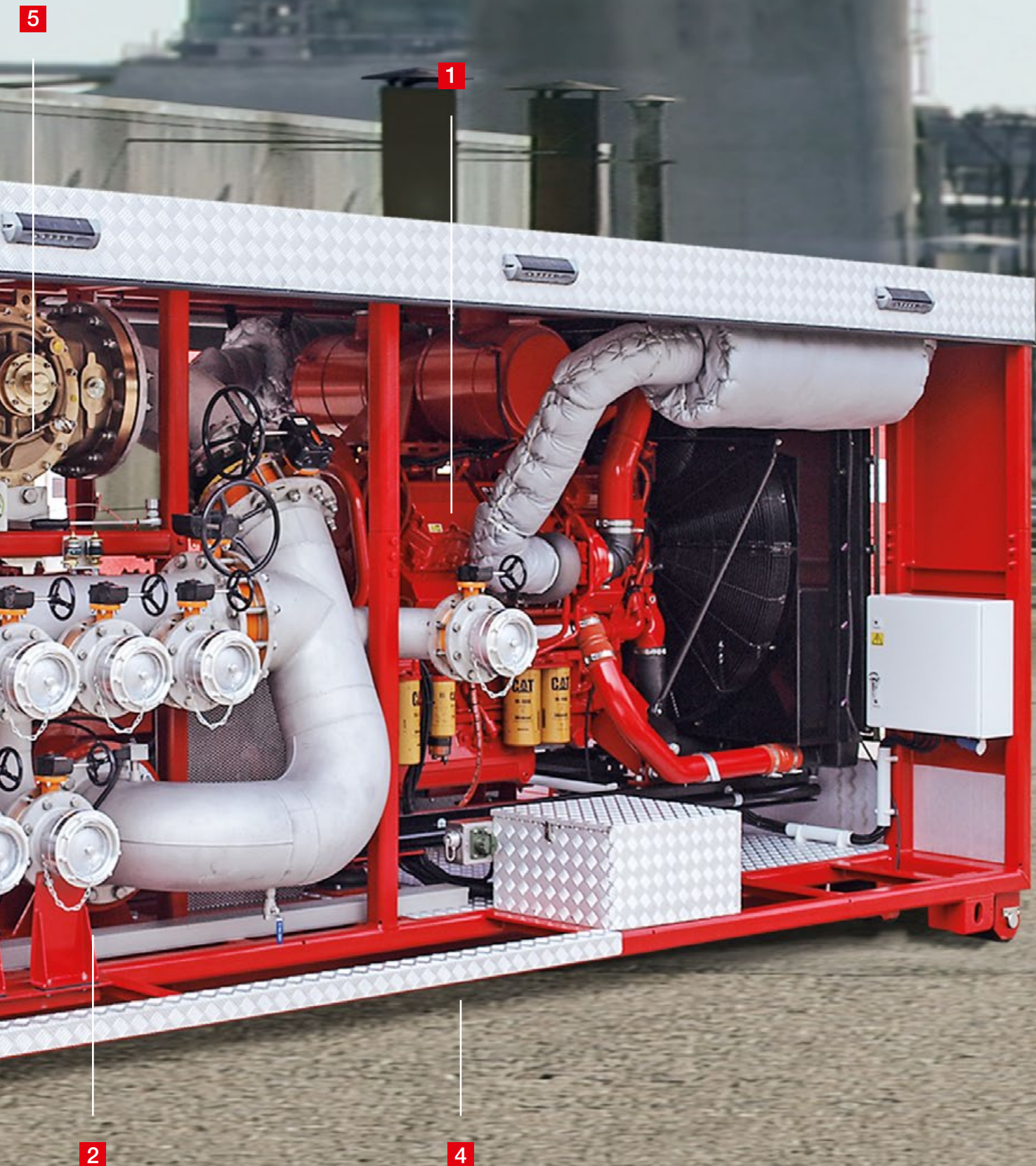
3

- 1. Pumpenleistung:
min. 23000 l bei 12 bar
Motor: Caterpillar, Diesel mit
875 PS (653 kW), wassergekühlt
- 2. Druckabgänge: 7 x NW 150
Storz-Kupplung Wasser/Schaum
- 3. Saugeingänge: 9 x NW 150
Storz-Kupplung für Wasser
2 x NW 80 Storz-Kupplung für
Schaum
- 4. Abmessungen:
5200 x 2900 x 2500 mm
- 5. Zumischsystem:
Firedos FD 20.000,
1000 – 20000 l/min.
Zumischraten: 0, 1, 3%



■ ABROLLBEHÄLTER

Abrollbehälter sind Einsatzmittel, die in der Regel für besondere Einsatzsituationen vorgehalten werden. Die Konfiguration ist sehr individuell und vom Aufgabenspektrum der jeweiligen Feuerwehr abhängig. Die ZIEGLER-Technologie ist dafür ideal. Als Basis unseres Abrollbehälter-Konzeptes garantiert sie maßgeschneiderte, passgenaue Lösungen – und bietet nahezu uneingeschränkte Ausbaumöglichkeiten.



ABROLLBEHÄLTER



■ Abrollbehälter Wasser/Schaum

Abkühlung für das Feuer: Die Pumpe, der 6000-l-Wassertank mit Tankheizung sowie 2 Schaumtanks (500 l/200 l) mit elektrisch bedienbarem Dachwerfer bringen die notwendige Abkühlung.



■ Abrollbehälter Hochhausbrand

In 11 Rollwagen lagert Zubehör für die Brandbekämpfung, eine TS 6/6 sowie ein Generator. Ebenfalls vorhanden: ein Lichtmast.

■ ABROLLBEHÄLTER



■ Abrollbehälter BigFlow-System

Das ZIEGLER-Pumpenaggregat mit Caterpillar-Motor leistet gewaltige 22.500 l/min. (10 bar). Die Zumischung des Schaummittels aus dem beheizbaren 2.700-l-Tank erfolgt durch eine elektrisch automatische Dosiereinheit. Der Dachwerfer (max. 22.700 l/min. 7 bar) ermöglicht einen massiven Löschangriff.



■ Abrollbehälter Boot

Geräteräume G1/G2 werden durch hydraulische, nach unten ausklappbare Spezialbordwände mit zwei Lagerungen für je 5 Rettungs- und Hochwasserboote HWB 420 DB verschlossen. Des Weiteren wird hinter den eingeklappten Booten das Zubehör gelagert. Die Geräteräume G3 und G4 werden durch Drehtüren verschlossen. In diesen Geräteräumen werden 3 Außenbordmotoren und weiteres Zubehör gelagert. Weitere 7 Außenbordmotoren werden im Heckgeräteraum gelagert.

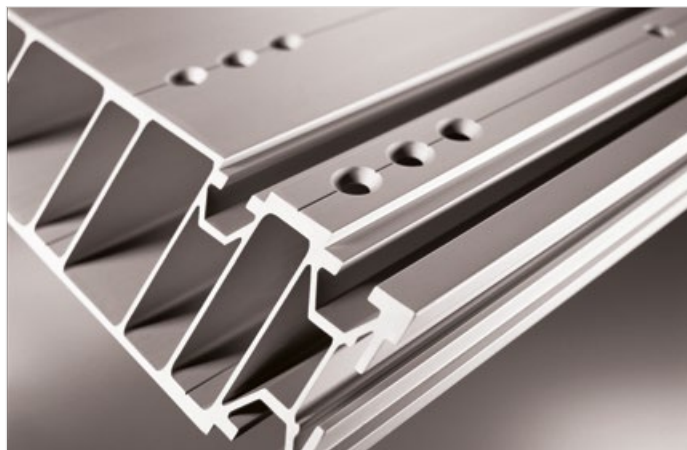
KOMPONENTEN

Z-Cab



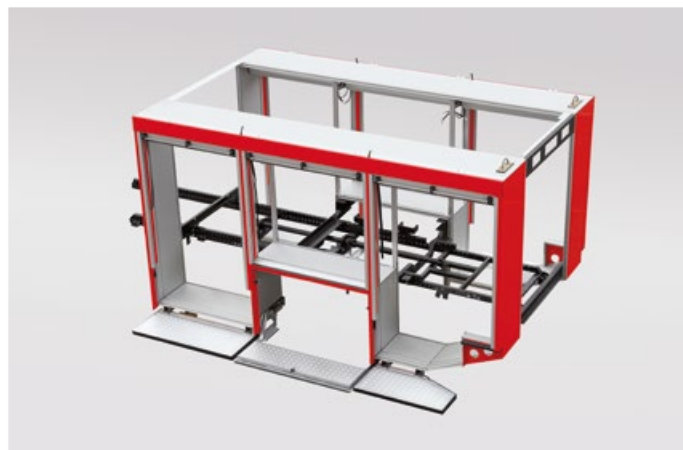
Kabine

Die ZIEGLER-Z-Cab New Generation setzt Maßstäbe beim Insassenschutz. Das Z-Protac Airbag- und Gurtstraffersystem schützt die Insassen im Falle eines Umsturzes vor schweren Verletzungen. Die flexible Ausstattung lässt sich individuell anpassen.



ALPAS

Das patentierte ZIEGLER Aluminum-Panel-System ist hochflexibel, extrem (wert-)stabil und sehr langlebig.



ALPAS Koffer

ALPAS-Strukturen schaffen rund um die Löschmitteleinheit großzügigen Stauraum, der intelligent nutzbar ist.

Z-Control



Z-Control

Bedienerfreundlich, übersichtlich, logisch, leicht zu verstehen, handschuhgerecht: Z-Control erfüllt alle Praxisanforderungen.



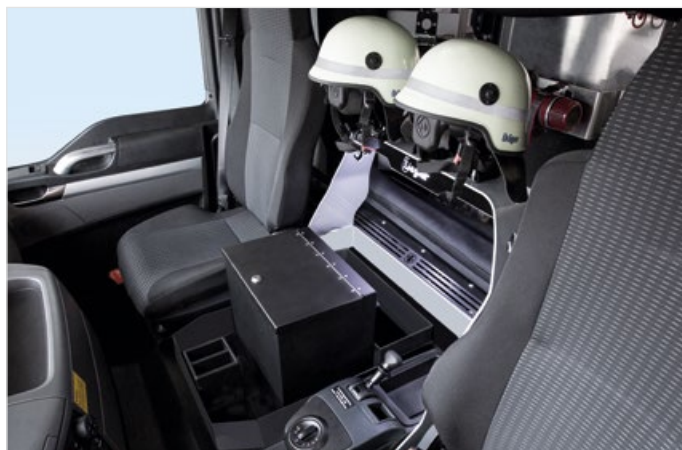
Z-Control Pumpensteuerung

Auf dem klar strukturierten Z-Control-Bedienfeld hat der Maschinist alle Funktionen im Blick.



Pumpen

Über 100.000 ZIEGLER-Feuerlöschkreiselpumpen leisten weltweit Ihren Dienst.



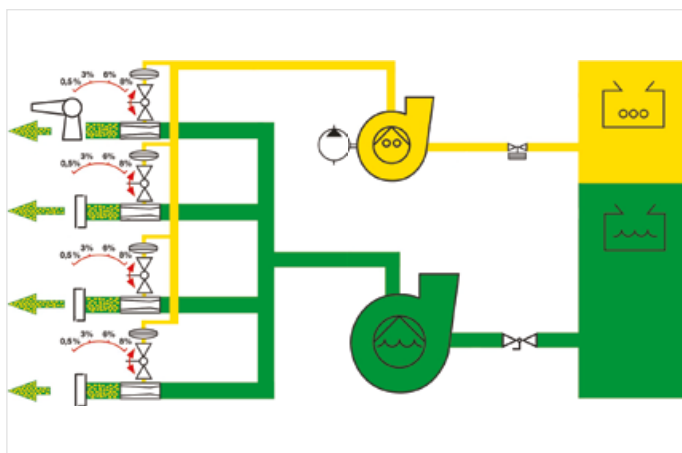
Z-Rack

Freiraum, perfekt genutzt: für Dokumentenbox, Ladehalterungen für Handfunkgeräte und Leuchten sowie eine Helmfixierung.



Druckzumischeinrichtung

ZIEGLER Profomat-Zumischsystem mit Zumischraten ab 0,5% und 500 l/min. bei 16 bar.



Profomat-System

Für eine genaue druckseitige Zumischung von Schaummittel.



SERVICE – MADE BY ZIEGLER

Vor Inbetriebnahme eines Sonderfahrzeugs erfolgt eine ausführliche Einweisung durch unsere Spezialisten unterschiedlicher Bereiche. Nach Fahrzeugübergabe kann unser Kunde im Falle eines Falles auf den verlässlichen und kompetenten ZIEGLER Service vertrauen.

- Weltweit garantierte Erreichbarkeit unseres Serviceteams: 24 Stunden am Tag, 7 Tage die Woche
- Umgehende Assistenzmaßnahmen per Ferndiagnose
- Umgehend qualifizierte Unterstützung durch Spezialisten nach Erstkontakt
- Pumpen-Ersatzteilgarantie
- 12 Jahre ALPAS Qualitätsgarantie
- Revitalisierungsgarantie
- Servicepartner vor Ort