



Schläuche



FLEXIBEL, ROBUST UND SICHER.

Unsere Feuerweherschläuche -
auch nach neuer Leistungsklasse

Ziegler

Albert Ziegler GmbH

Memminger Str. 28 • 89537 Giengen/Brenz

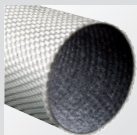
Tel.: 07322 951-0 • Fax: 07322 951-211

www.ziegler.de • E-Mail: ziegler@ziegler.de

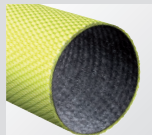
Gewebesläuche

Nach neuer Leistungsstufe

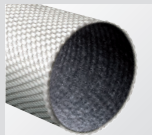
Leistungsstufe 1



Silberfuchs K2L
B75

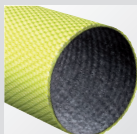


Leuchtfuchs K3L
C42 und C52

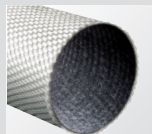


Silberfuchs K3L
C42 und C52

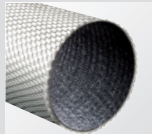
Leistungsstufe 2



Leuchtfuchs K3L
B75

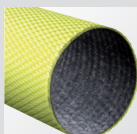


Silberfuchs K3
C42 und C52

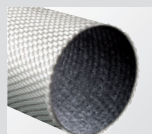


Silberfuchs K3L
B75

Leistungsstufe 3



Leuchtfuchs K3
B75

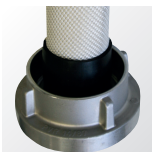


Silberfuchs K3
B75

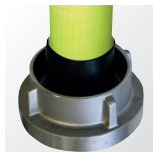
Erforderlich zur Erfüllung der Leistungsstufe L1



Edelstahl-Einband
(erforderlich)



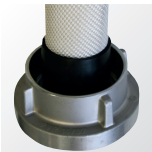
Schlagschutzmanschetten
(optional)



Erforderlich zur Erfüllung der Leistungsstufen L2 und L3



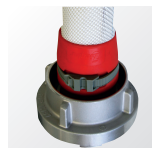
Edelstahl-Einband
(erforderlich)



Schlagschutzmanschetten
(erforderlich)



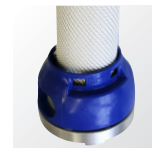
Weitere Möglichkeiten des Schlagschutzes



Schlauchschtzhülse



Doppelter Einband



Kunststoffschutz



Klemmkupplungen

Die neuen Leistungsstufen bedienen in erster Linie den Zweck einer erhöhten Abriebfestigkeit gegenüber äußeren Einflüssen.

Diese wurde bei C-Schläuchen gegenüber der alten Norm wie folgt gesteigert: Bei Leistungsstufe L1 um das 2,5-fache, bei Leistungsstufe L2 um das 5-fache und bei Leistungsstufe L3 um das 7,5-fache.

Bei B-Schläuchen gibt es bei Leistungsstufe L1 keine Veränderungen, bei Leistungsstufe L2 eine Erhöhung um 50% und bei Leistungsstufe L3 eine Erhöhung um 75%.

Zusätzlich ist für die Leistungsstufen L2 und L3 ein sogenannter Schlagschutz erforderlich.

Für die Leistungsstufe L1 ist dieser Schlagschutz optional.

Außerdem müssen alle neuen Schläuche künftig einen Edelstahl-Einband aufweisen.

Damit wird eine Basis geschaffen, die den Anwendern eine nach ihren Bedürfnissen zweckmäßige Qualität bietet.