



## Z-Control

### Bedienung für Fahrzeuge und Komponenten

Unser smartes, intuitives und benutzergeführtes Bedienkonzept



Wir geben  
Sicherheit.

[www.ziegler.de](http://www.ziegler.de)



## Wir sind

# ZIEGLER

Als zukunftsorientierte Firmengruppe setzt die ZIEGLER Gruppe auf langfristiges Wirtschaften basierend auf Leistungsfähigkeit, Zuverlässigkeit und Nachhaltigkeit.

In unserer Produktentwicklung und Produktion geben wir stets unser Bestes mit all unserem Fachwissen und Perfektionismus. Somit stellen wir auch die Gebrauchstauglichkeit mit Tests sicher und handeln stets nach unseren fünf Leitwerten: Authentizität, Hingabe, Engagement, Ehrgeiz und Nachhaltigkeit.

Das umfassende und professionelle Produktportfolio umfasst alle Arten von Einsatzfahrzeugen, hochspezialisierte Pump- und Feuerlöschsysteme, Steuerungs- und Betriebslösungen bis hin zu Feuerwehrausrüstung und Dienstleistungen in Beratung und Service.



**Wir geben Sicherheit.**

Unser Markenversprechen macht deutlich, wofür ZIEGLER steht: Wir fühlen uns verpflichtet, die Welt sicherer zu machen und Leben zu schützen. Deshalb bieten wir professionelle State-of-the-Art Lösungen für das Notfall- und Einsatzmanagement an.

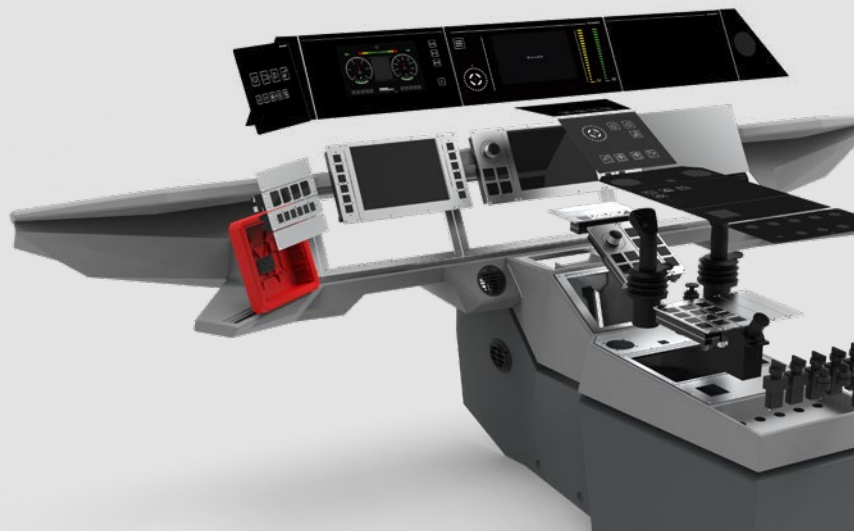
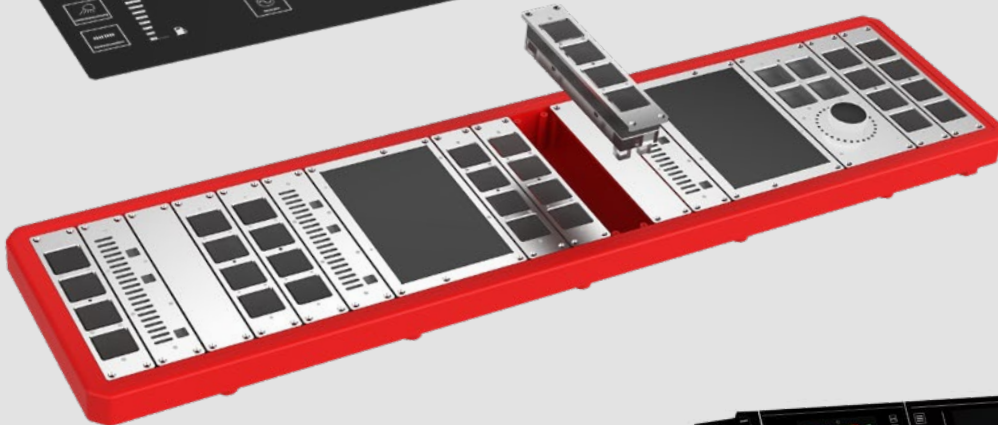
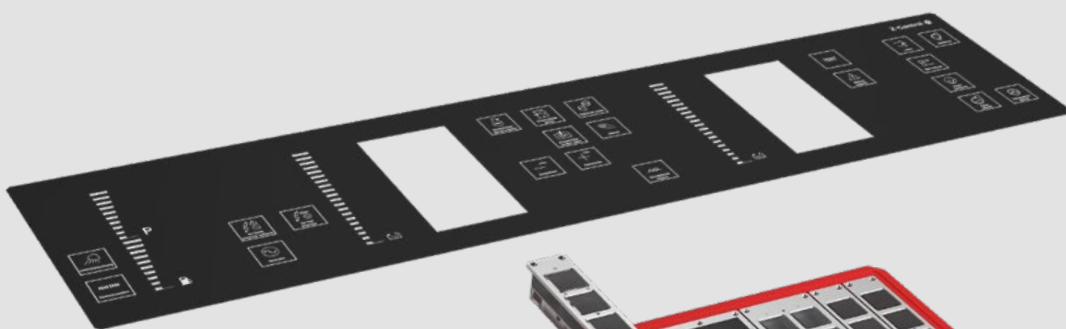
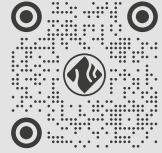
# Z-Control

## Unser Bedienkonzept

Ein System für alle  
Anforderungen



Scannen und  
Z-Control  
entdecken



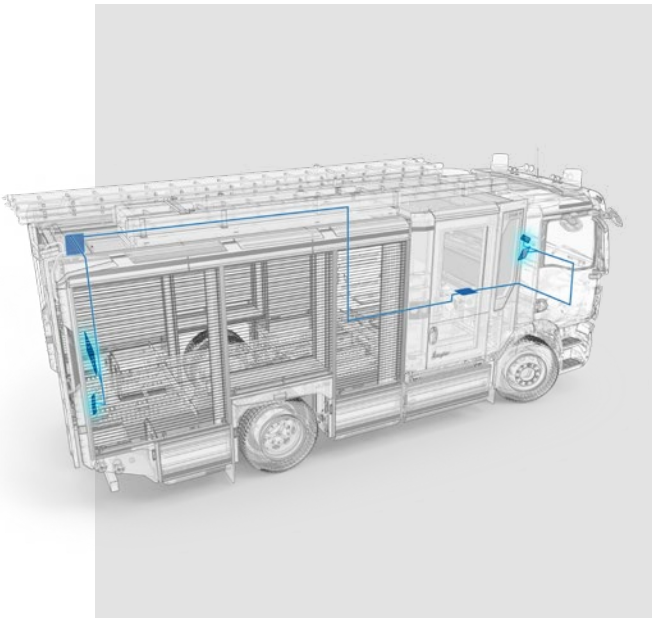
**Beste Benutzerschnittstelle** am Markt mit unterstützender Benutzerführung

Modulare, skalierbare und **zukunftsichere Systemarchitektur**

**All-round connectivity**, Z-Control gibt alle CAN-Daten an Z-Connect weiter, volle Vernetzung möglich

**Flexible Einsatzmöglichkeiten** als Outdoor-, Handheld- oder Interieurgehäuse sowie Zusatzfeatures

**Identische Hard- und Software** im gesamten Produktportfolio der ZIEGLER Gruppe



### Das ZIEGLER Bedienkonzept

Z-Control ist das ZIEGLER CAN-Bus System mit einer klar strukturierten Benutzeroberfläche – dem Human Machine Interface (HMI), welches Mensch und Maschine miteinander kommunizieren und agieren lässt. Die Bedientableaus befinden sich z. B. in Cockpit und Geräteräumen oder können entnehmbare Handhelds sein. So lassen sich zentral gleiche Funktionen wie z. B. das Ausfahren des Lichtmasts steuern.

Das Bedienkonzept ist für alle Produkte der ZIEGLER Gruppe nach gleichen Gesichtspunkten gestaltet. Dies sorgt für eine einheitliche Bedienung, welche Bediener schnell und intuitiv erlernen.

Die Bedientableaus sind handschuhgerecht und mit großzügigen Tastern und Drehstellern ausgestattet. Dadurch ist die Bedienung in jeder Situation komfortabel möglich – mit spürbarem Feedback der Bedienelemente sowie einer optisch assistierenden Benutzerführung.

## Flexibilität durch Modularität

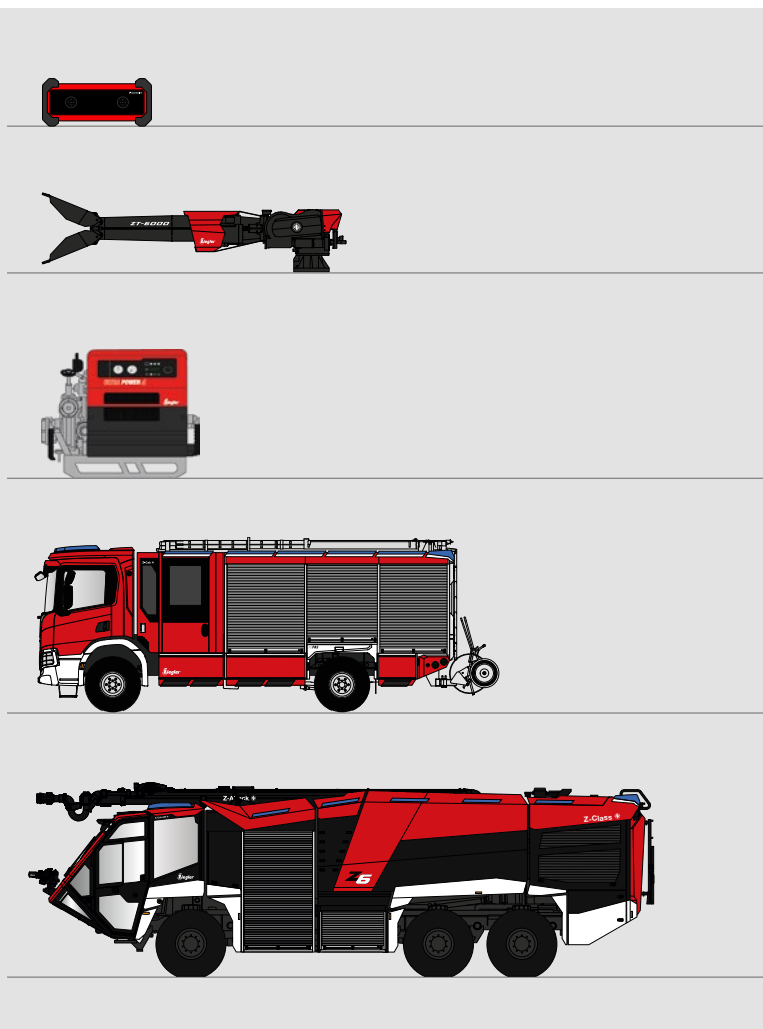
Durch die modulare Bedienschnittstelle wird ein Maximum an Flexibilität erreicht. Einzelne Module sind sowohl in Bedientableaus von Komponenten, Standardfahrzeugen, als auch im Armaturenbrett der Z-Class einsetzbar.

## Erweiterbare Funktionen

Durch eine moderne, standardisierte und modulare Softwarearchitektur erreichen Produkte mit Z-Control ein Höchstmaß an Qualität, Flexibilität und Zukunftssicherheit. Nie zuvor war es so einfach, bei Bedarf Funktionen nachträglich zu ergänzen. Durch die Systemarchitektur können Daten übertragen und ausgewertet werden.

# Bedienkonzept

Einheitlich für alle Produkte



## Ein System – eine Bedienung

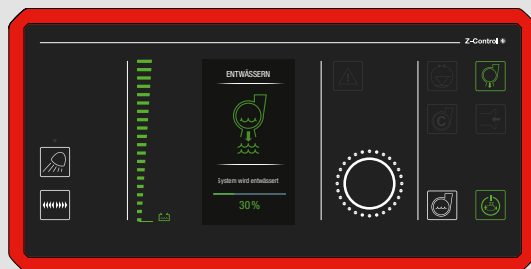
Z-Control ist seit mehr als 15 Jahren eine feste Größe am Markt. Mit der Weiterentwicklung wird das System noch leistungsfähiger. Alle Fahrzeuge sowie Komponenten aus dem Hause ZIEGLER erhalten die gleiche Bedienoberfläche, egal ob MLF oder Z-Class.

Flexibel erweiterbar auf Kundenbedürfnisse: Durch unsere Z-Connect Telematikfunktion haben Sie jederzeit Zugriff auf wichtige Fahrzeugdaten.

## Benutzergeführter Bedienablauf mit Feedbackfunktion und Hilfestellung



Das assistierende System zeigt nur aktivierbare Funktionen auf der Bedienoberfläche. Dadurch wird eine benutzergeführte, logische Bedienung ermöglicht und Fehlbedienungen vermieden.



Funktionsanzeigen, Informationen sowie Anleitungen auf hochauflösenden Displays



### Intuitive und moderne Bedienung

Mit einem Tastendruck werden notwendige Löschfunktionen ausgeführt, damit ein Brand gelöscht werden kann. Dank Z-Control hat der Maschinist zu jeder Zeit eine Übersicht über die Arbeitsabläufe, den Betriebszustand sowie die Durchflussraten von Wasser und Schaummittel.



### Trainingsmodus

Optional kann das System in einen Trainingsmodus versetzt werden. Dabei kann der Bediener zum Beispiel einen simulierten Schaum-einsatz durchführen.

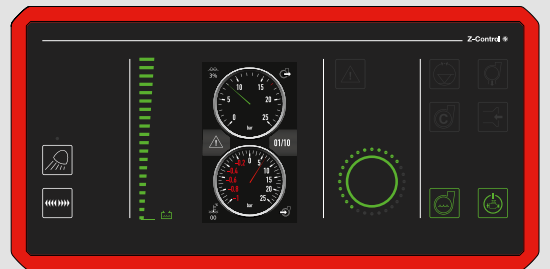


### Handbedienteile

Mit den Handhelds, welche in zwei Größen verfügbar sind, lassen sich Komponenten wie Werfer und Lichtmast steuern.



Assistenzsystem für Warnungen, Fehler und Statusanzeigen, Sicherheit durch Quittierungsfunktion und akustische Einsatzunterstützung



Einfache Bedienführung durch einheitliche Lichtfarbe und Lichtanimation

Entwickler, Hersteller,  
Vertriebs- und Servicepartner –  
alles aus einer Hand.



Löschtechnik



Steuerung und Bedienung



Feuerwehrfahrzeuge



Schläuche und Ausrüstung



Service



**Albert Ziegler GmbH**  
**Wir geben Sicherheit.**  
Albert-Ziegler-Straße 1  
89537 Giengen/Brenz  
Deutschland  
Telefon +49 (0)7322 951-0  
Telefax +49 (0)7322 951-211  
info@ziegler.de  
www.ziegler.de



Abbildungen können Zubehör und/oder Sonderausstattung enthalten, die nicht zum serienmäßigen Liefer- oder Leistungsumfang gehören. Technische Änderungen vorbehalten. Für Druckfehler können wir keine Haftung übernehmen.

© Albert Ziegler GmbH 2026



Scan  
for  
more

[www.ziegler.de/z-control](http://www.ziegler.de/z-control)